



Flowmeter Product Directory

MODEL : ALW



ALW-W-2-W-J

FEATURES

- 본체 길이가 짧아 외부의 큰 압력에(Stress)견딜 수 있는 구조로서 체결시 탈, 부착이 용이한 Wafer 형식이다.
- 유체 흐름방향이 어느 쪽이든 상관없이 체결하도록 설계되어 있다.(아래→위 / 좌→우 / 위→아래 / 우→좌)
- 코크밸브를 (Accessory : S) 사용하면 유지보수가 편리하며 바이패스(By Pass) 배관도 필요치 않다.

SPECIFICATION

CON'N	SIZE	MAT'L	PRESS.	TEMP.	ACCURACY
WAFER (FLANGE)	25A~500A	STEEL	MAX 20kgf/cm ²	MAX 150℃	FS ±1.5%
		SUS304			
		SUS316			

MODEL CODE

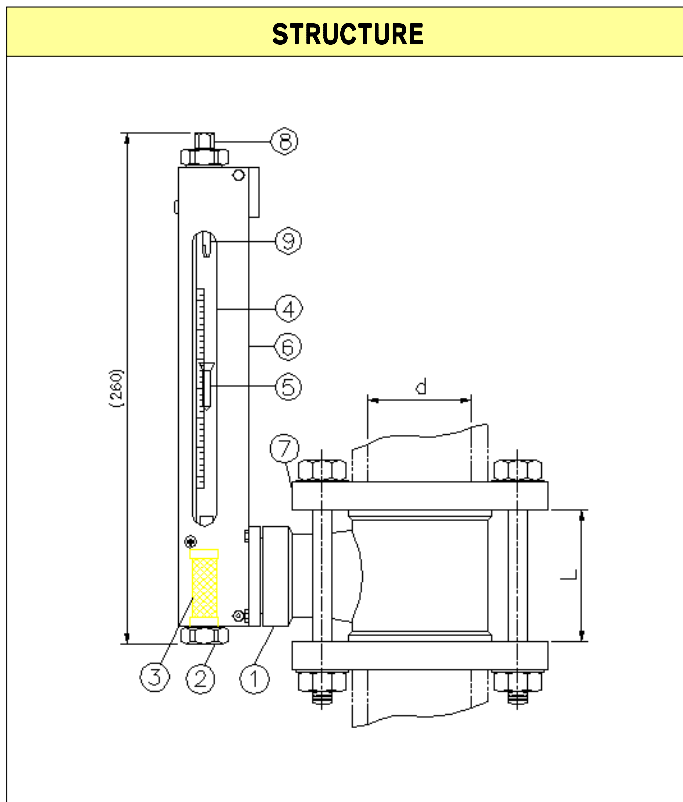
ALW	-	<input type="checkbox"/>	-	<input type="checkbox"/>	-	<input type="checkbox"/>	-	<input type="checkbox"/>	DESCRIPTION
ACCESSORY		W							WITHOUT
		S							COCK VALVE
		C							CONNECTOR
MATERIAL			1						STEEL
			2						SUS 304
			3						SUS 316
			0						OTHER
CONTACT						W			WITHOUT
						1			ONE POINT ALARM
						2			TWO POINT ALARM
CONNECTION							J		JIS 10K
							A		ANSI 150#
							D		DIN PN10/16
							O		OTHER



Flowmeter Product Directory

MODEL : ALW

FLOW RATE						
SIZE (d)		H ₂ O(m ³ /h)		AIR (Nm ³ /h) 760mmHg(A) 20°C		Length (mm)
A	B	Flow Rate	One Scale	Flow Rate	One Scale	L
25A	1B	0.8~4.2	0.1	8~40	1	60
32A	11/4B	1.2~6.4	0.2	12~60	2	60
40A	11/2B	1.8~9.4	0.2	18~90	2	60
50A	2B	3.5~18.5	0.5	35~175	5	60
65A	21/2B	6~32	1	60~300	10	60
80A	3B	8~42	1	80~400	10	60
100A	4B	16~80	2	160~800	20	60
125A	5B	25~125	5	250~1250	50	60
150A	6B	35~180	5	350~1700	50	60
200A	8B	60~320	10	600~2800	50	60
250A	10B	90~480	10	900~5000	100	60
300A	12B	160~820	20	1600~7800	200	60
350A	14B	200~1000	20	2000~9500	200	80
400A	16B	300~1500	50	3000~14500	500	80
450A	18B	400~2000	50	4000~19000	500	80
500A	20B	500~2500	50	5000~24000	500	80



PART LIST		MATERIAL		
NO	NAME	NO.1	NO.2	NO.3
		1	Body	SS41
2	Cap	BSBM	SUS304	SUS316
3	Strainer	SUS304	SUS304	SUS316
4	Taper Tube	PYREX GLASS		
5	Float	SUS316 / GLASS		
6	Cover	SS41	SUS304	
7	Flange	SS400	SUS304	SUS316
8	Vent Plug	BSBM	SUS304	SUS316
9	Stopper	BSBM	SUS304	SUS316