



Flowmeter Product Directory

MODEL : AST



AST-1-2-P

FEATURES

- 본 제품은 불투명 유체에 사용 적합하도록 만들어 졌으나 내부와 외부의 세척으로 위생용 유체에도 사용 할 수 있다.
- 기계 냉각수의 흐름과 단수 확인 감시하는데 광범위하게 사용 된다. (사출성형기, 금형, 산업로, 모니터, 바이오 케미칼 라인등)

SPECIFICATION

CON'N	SIZE	MAT'L	PRESS.	TEMP.	ACCURACY
SCREW	10A~25A	SUS304	MAX 10kgf/cm ²	MAX 100℃	FS.±3.0%
		SUS316			

MODEL CODE

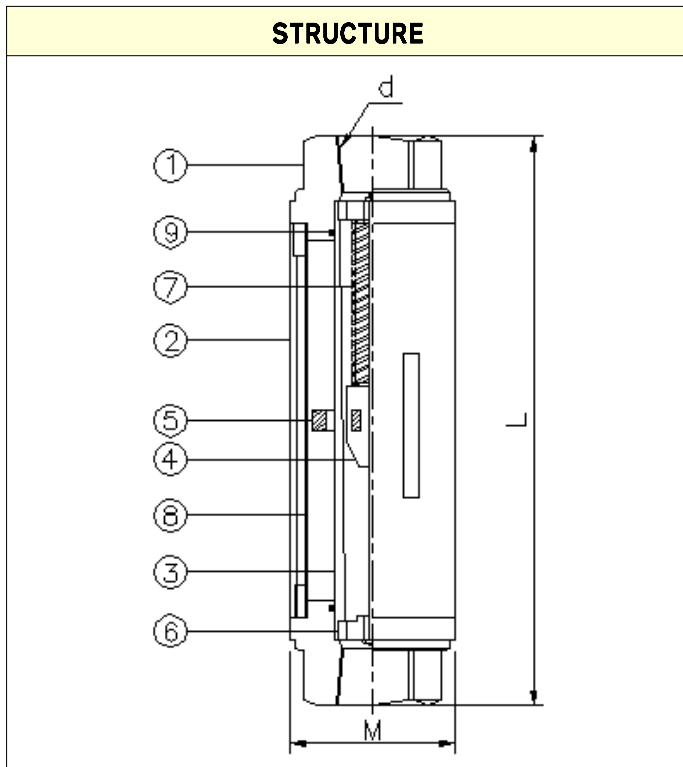
AST	-	<input type="checkbox"/>	-	<input type="checkbox"/>	-	<input type="checkbox"/>	DESCRIPTION	
FLOW DIRECTION		1					BOTTOM - TOP	
		5					SIDE - SIDE	
MATERIAL				2			SUS304	
				3				SUS316
				0				OTHER
CONNECTION						P	PT(Male / Female)	
						N	NPT(Male / Female)	
						O	OTHER	



Flowmeter Product Directory

MODEL : AST

FLOW RATE					
DIVIDE	ALLOW RANGE		LIMIT	LENGTH (mm)	
	LIQUID (L/min)	GAS (NL/min)			M
FLOAT SIZE(d)	SUS304	SUS304	(kgf/cm ²)	M	L
10A	0.5 - 5	5 - 50	10	50	130
	1 - 10	10 - 100 15 - 150			150
15A	1.5 - 15	15 - 150	10	50	150
	2 - 20	20 - 200 30 - 300			200
20A	3 - 30	30 - 300	10	50 (75)	150
	4 - 40	40 - 400			200
	5 - 50	50 - 500 60 - 600			
25A	6 - 60	70 - 700	10	50 (75)	200
	7 - 70	80 - 800			250
	8 - 80	90 - 900			
		100 - 1000			



PART LIST

NO	NAME	MATERIAL	
		NO.2	NO.3
1	Body	SUS304	SUS316
2	Cover	SUS304	SUS304
3	Taper Tube	SUS304	SUS316
4	Float	SUS304	SUS316
5	Index	MAGNET	
6	Stopper	SUS304	
7	Spring	SUS304	SUS316
8	Sight Scale	ACRYL / PC	
9	Packing	NBR, VITON, TEFLON	