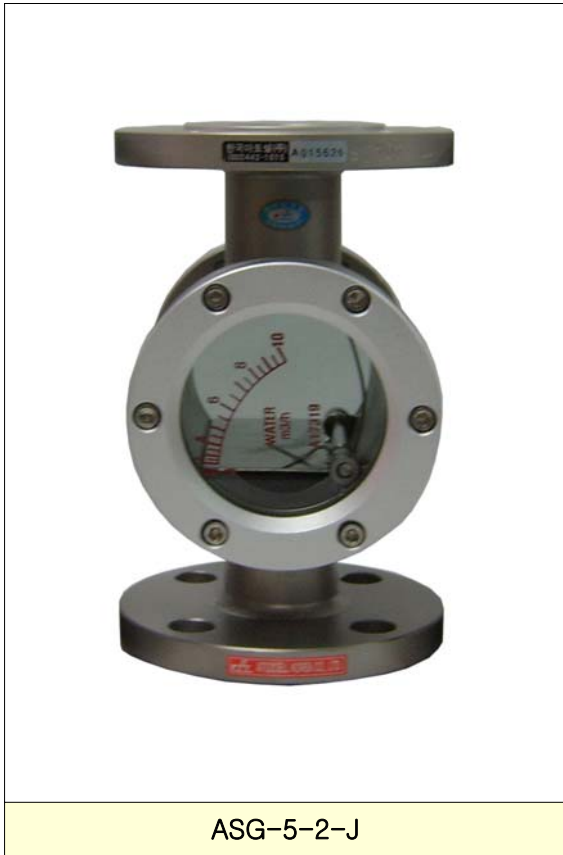




# Flowmeter Product Directory

MODEL : ASG



ASG-5-2-J

## FEATURES

- 본제품은 Flapper 형식의 대표적인 모델로 풍부한 납품 실적이 있는 유량계이다.
- GLASS를 통해 유체의 흐름상태를 관찰하고 동시에 유량 값을 측정 할 수 있다.
- 투시되는 GLASS는 내압유리로 단단한 구조이며 외부 충격에 파손이 되어도 안전유리이기 때문에 위험요소를 극히 줄일 수 있다.
- 응고성, 고점도 및 찌꺼기 등의 유체 사용에 적합하다.

## SPECIFICATION

CON`N	SIZE	MAT`L	PRESS.	TEMP.	ACCURACY
FLANGE	15A-300A	STEEL	MAX 10kgf/cm <sup>2</sup>	MAX 120℃	FS.±3%
		SUS304			
SCREW	15A-65A	SUS316			

## MODEL CODE

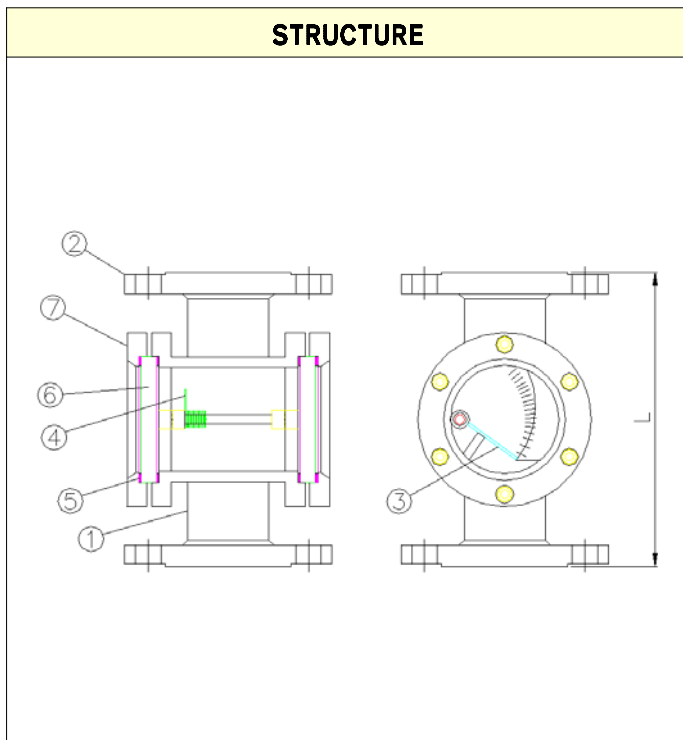
ASG	-	□	-	□	-	□	DESCRIPTION
FLOW DIRECTION		1					BOTTOM - TOP
		5					SIDE - SIDE
		6					TOP - BOTTOM
MATERIAL				1			STEEL
				2			SUS304
				3			SUS316
				O			OTHER
CONNECTION					J		JIS 10K RF (FF)
					A		ANSI 150# RF (FF)
					D		DIN PN10/16
					P		PT(Male / Female)
					N		NPT(Male / Female)
					O		OTHER



# Flowmeter Product Directory

MODEL : ASG

FLOW RATE							
SIZE	DIVIDE	ALLOW RANGE		LIMIT kgf/cm <sup>2</sup>	LENGTH (mm)		
		H <sub>2</sub> O ( m <sup>3</sup> /h )	AIR ( N <sup>m</sup> /h ) 0.5 kgf/cm <sup>2</sup> G · 20℃		M	L	
						FLANGE	SCREW
15A	1/2B	0.1 - 0.5	6 - 30	10	100	220	150
		0.4 - 2	12 - 60				
20A	3/4B	0.1 - 0.5	6 - 30	10	100	220	160
		0.4 - 2	12 - 60				
25A	1B	0.2 - 1	12 - 60	10	110	220	180
		1 - 5	30 - 150				
32A	1 1/4B	0.2 - 1	12 - 60	10	120	220	200
		1 - 5	30 - 150				
40A	1 1/2B	0.4 - 2	16 - 80	10	125	220	200
		2 - 10	60 - 300				
50A	2B	0.6 - 3	20 - 100	10	135	220	220
		3 - 15	90 - 450				
65A	2 1/2B	1.2 - 6	60 - 300	10	155	260	220
		6 - 30	180 - 900				
80A	3B	1.6 - 8	120 - 600	10	170	300	
		8 - 40	240 - 1200				
100A	4B	3 - 15	180 - 900	10	195	330	
		16 - 80	400 - 2000				
125A	5B	4 - 20	200 - 1000	10	220	380	
		20 - 100	600 - 3000				
150A	6B	6 - 30	240 - 1200	10	250	480	
		30 - 150	900 - 4500				
200A	8B	12 - 60	300 - 1500	10	300	650	
		60 - 300	1800 - 9000				
250A	10B	16 - 80	600 - 3000	10	350	680	
		80 - 400	2400 - 12000				
300A	12B	20 - 100	900 - 4500	10	400	720	
		100 - 500	3000 - 15000				



PART LIST				
NO	NAME	MATERIAL		
		NO.1	NO.2	NO.3
1	Body	SPP	SUS304	SUS316
2	Flange	SS400	SUS304	SUS316
3	Flapper	SS41	SUS304	SUS316
4	Spring	SUS304	SUS304	SUS316
5	Packing	NBR, EPDM, VITON, TEFLON		
6	Sight Glass	GLASS (H.S.)		
7	Cover	AL2		